

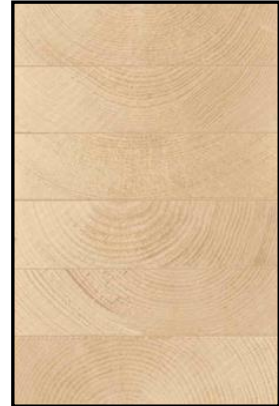
BSH - lepené vrstvené hranoly

Popis: Dřevina - smrk

Vyráběno z vysušených smrkových lamel zpravidla tloušťky 4 cm, čistě čtyřstranně hoblováno a fasetováno, vlhkost dřeva 12 +/- 2%. Maximální rozměrová stabilita při minimalizaci trhlin a prasklin ve dřevě.

Využití:

stavební materiál pro všechny oblasti, vyžadující nejvyšší stabilitu, pevnost a estetiku, střešní konstrukce, zimní zahrady, výstavby a rekonstrukce bytů, rodinných domů, otevřené podkrovní stavby, konstrukce o velkých rozpětích, nebo použití nosníků o menších průřezech.



BSH se vyrábí a dodává přesně na míru zákazníkovi - jednotlivé kusy i délky.

BSH	cena
Pohledová (SI) kvalita:	20 000 Kč/m3
Průmyslová (NSI) kvalita:	19 400 Kč/m3

ceny uvedeny bez DPH za m3

Pohledová(SI) i průmyslová (NSI) kvalita.

Výrobní možnosti:

šířky až do 280 mm, výška až do 1200 mm, délka dle přání zákazníka od minimální délky 2,5 m do 13 m. Výšky odstupňované po 40 mm, mez rozměry např 180 mm jsou možné, fakturován bude nejbližší vyšší rozměr dělitelný 40. Toto účtování neplatí pro 100 x 100 a 140 x 140 mm. Zboží může být dodáno ve sdružených délkách.

EUROHRANOLY

Popis: Dřevina - smrk

Lepený eurohranol je ideálním materiálem pro výrobu oken a vstupních dveří. Jedná se o lepený hranol fixní nebo cinkovaný, složený ze tří vrstev. Lamely eurohranolů jsou z kvalitního materiálu v radiálním řezu. Jsou vyráběny v souladu s parametry norem ČSN a DIN EN 204 D4.

Na objednávku můžeme nabídnout eurohranol v dřevinách smrk, borovice, dub, modřín a meranti

ve fixních délkách do cca 3m, nebo cinkované v délce 6m. Meranti pouze fix.

Rozměry:

Fixní hranoly nabízíme v rozměrech (v) 72/82/96 x (š) 86/115/145, délky od 0,8m-3,0m.

Cinkované hranoly nabízíme v rozměrech (v) 72/82/96 x (š) 86/115/125/145, délky 6000m,

délkové napojení 30cm.

